



ООО «Открытые мастерские»

«Жилая застройка с объектами социальной, транспортной и инженерной инфраструктуры по адресу: Московская область, городской округ Мытищи, село Троицкое»

Блок 3

ПРОЕКТНАЯ ДОКУМЕНТАЦИЯ

**Раздел 3. Объемно-планировочные и архитектурные решения
Том 3**

ОМ-145/24-ТР-БЗ-АР



ООО «Открытые мастерские»

«Жилая застройка с объектами социальной, транспортной и инженерной инфраструктуры по адресу: Московская область, городской округ Мытищи, село Троицкое»

Блок 3

ПРОЕКТНАЯ ДОКУМЕНТАЦИЯ

**Раздел 3. Объемно-планировочные и архитектурные решения
Том 3**

ОМ-145/24-ТР-БЗ-АР

Генеральный директор



М.И. Попов

Главный инженер проекта

А.В. Вавилина

Москва 2025 г.

Содержание тома

Обозначение	Наименование	Примечание
	Титул	л. 1-2
	Содержание тома	л. 3
	Пояснительная записка	л. 3-6
	Графическая часть	
	План 1 этажа на отм. 0,000. План 2 этажа на отм. +3,450. План кровли.	л.3.1
	Фасад в осях 3.1-3.9, фасад в осях 3.9-3.1, фасад в осях 3.А-3.В, фасад в осях 3.В-3.А.	л.3.2
	Разрез 3.1-3.1, разрез 3.2-3.2.	л.3.3

Пояснительная записка

а) описание и обоснование внешнего и внутреннего вида объекта капитального строительства, его пространственной, планировочной и функциональной организации

Раздел проекта «Объемно-планировочные и архитектурные решения» домов блокированной жилой застройки, «Жилая застройка с объектами социальной, транспортной и инженерной инфраструктуры по адресу: Московская область, городской округ Мытищи, село Троицкое» выполнен на основании следующих нормативных и ссылочных документов:

- Градостроительного плана земельного участка №РФ-50-3-47-0-00-2024-43924-1 от 06.08.2024 г.;
- Документации по планировке и межеванию территории для размещения малоэтажной жилой застройки с объектами социальной, транспортной и инженерной инфраструктуры по адресу: Московская область, городской округ Мытищи, село Троицкое;
- Технического Задания на проектирование, согласованного Заказчиком;
- Буклета Архитектурно-Градостроительного облика объекта капитального строительства;
- Федеральный закон № 123-ФЗ «Технический регламент о требованиях пожарной безопасности»;
- Федеральный закон № 384-ФЗ «Технический регламент о безопасности зданий и сооружений»;
- СП 1.13130.2020 «Свод правил. Системы противопожарной защиты. Эвакуационные пути и выходы»;
- СП 2.13130.2020 «Свод правил. Системы противопожарной защиты. Обеспечение огнестойкости объектов защиты»;
- СП 4.13130.2013 «Свод правил. Системы противопожарной защиты. Ограничение распространения пожара на объектах защиты»;
- СП 55.13330.2016 «Дома жилые одноквартирные»;
- СП 54.13330.2022 «Здания жилые многоквартирные»;
- СП 52.13330.2016 «Свод правил. Естественное и искусственное освещение»;
- СП 59.13330.2016 «Свод правил. Доступность зданий и сооружений для маломобильных групп населения».






Согласно проекту планировки на территории предполагается комплексная застройка домами блокированной жилой застройки (далее ДБЖЗ), состоящими из блокированных 2-х этажных домов, каждый из которых имеет непосредственный выход на отдельный участок.

Проектируемый Блок 3 имеет прямоугольную форму в плане, состоит из 8-ми блокированных домов ДБЖЗ-19-26 и запроектирован на земельном участке, примыкающем с юга к территории лесного массива, с востока к объектам отдыха и туризма, с северо-запада к участкам застройки индивидуальными жилыми домами.

В соответствии с Техническим регламентом о безопасности зданий и сооружений N 384-ФЗ:

- уровень ответственности здания – II (нормальный).

В соответствии с Техническим регламентом о требованиях пожарной безопасности N 123-ФЗ:

						ОМ-145/24-ТР-БЗ-АР				
Изм.	Коп.	Лист	№ док.	Подп.	Дата					
Разработал		Рябова			09.25	Пояснительная записка		Стадия	Лист	Листов
Проверил		Лукина			09.25			П	3	
Н. контр.		Лукина			09.25					
ГИП		Вавилина			09.25					
							 Открытые мастерские			

- степень огнестойкости здания - III;
- класс конструктивной пожарной опасности – СО.

По функциональной пожарной опасности, проектируемое здание относится:

- Ф 1.4 – многоквартирные жилые дома, в том числе блокированные.

Относительная отметка 0.000 (пол 1 этажа) соответствует абсолютной отметке 171,95.

Проектные решения соответствуют техническому заданию заказчика и требованиям по инженерному обеспечению здания.

Наружные стены и кровля здания запроектированы согласно СП 50.13330.2012 «Тепловая защита зданий».

Конструктивно, проектируемое здание представляет собой монолитно-каркасную схему, фундамент – монолитный ленточный (подробную информацию см. раздел «КР»).

Наружные стены надземной части - ячеистобетонные блоки (фрагментарно из монолитного железобетона) плотностью 600кг/м³, толщиной 200мм на клею М50. Облицовка наружных стен – система вентфасада с отделкой бетонной плиткой / алюмокомпозитными панелями и утеплителя из двух слоев минераловатных плит на базальтовой основе общей толщиной 150мм (100+50), теплопроводностью 0,040 лБ, Вт/м*°С; плотностью не менее нижнего слоя - 37кг/м³, верхнего - 80кг/м³.

Цоколь - монолитный железобетон толщиной 200мм; праймер битумный; гидроизоляция 2 слоя; битумная мастика; утеплитель экструдированный пенополистирол XPS ТЕХНОНИКОЛЬ CARBON PROF (или аналог), толщиной 100мм; цементно-песчаный раствор, армированный металлической оцинкованной сеткой толщиной 40мм. Облицовка цоколя – система вентфасада с отделкой бетонной плиткой.

Смежные стены ДБЖЗ - ячеистобетонные блоки (фрагментарно из монолитного железобетона) плотностью 600кг/м³, толщиной 200мм на клею М50.

Перегородки бойлерных, санузлов и ванных из влагостойких пазогребневых плит (ГОСТ 6428-2018) толщиной 100 мм, перегородки коммуникационных шахт из влагостойких пазогребневых плит (ГОСТ 6428-2018) толщиной 80 мм. Межкомнатные перегородки проектом не предусматриваются, границы помещений указаны пунктирной линией на планах.

Оконные блоки – двухкамерный стеклопакет в ПВХ профиле со снижением шума не менее 27 дБа по ГОСТ-30674-99.

Двери наружные – металлические с остеклением, утепленные, с доводчиками и уплотнениями в притворах.

Кровля – плоская, рулонная, неэксплуатируемая, с наружным водостоком.

Состав кровли:

- Гидроизоляция Техноэласт ЭКП (или аналог) 1 слой - 4,2 мм;
- Гидроизоляция Техноэласт ЭПП П 1 слой - 4 мм;
- Битумный праймер Технониколь №01;
- Армированная цементно-песчаная стяжка М200 по сетке 5Вр-I 150х150 мм - 40 мм;
- Уклонообразующий слой из керамзита, пролитый тощим цементно-песчаным раствором, 600 кг/м³;
- Рубероид РКП-350 Технониколь (или аналог) – 1 слой;
- Утеплитель ТЕХНОНИКОЛЬ ТехноРуф Проф (или аналог) – 50мм;
- Утеплитель ТЕХНОНИКОЛЬ ТехноРуф Н Проф (или аналог) – 150мм;
- Пароизоляция - Биполь ЭПП (или аналог);
- Ж.б. монолитная плита перекрытия.

ДБЖЗ-19

Технико - экономические показатели:

№	Наименование	Ед. изм.	Кол-во
1	Площадь застройки	м ²	69,11
2	Этажность	эт	2
3	Общая площадь	м ²	107,65
4	Общая площадь помещений, в том числе:	м ²	105,33
4.1	площадь жилых помещений	м ²	55,84
5	Строительный объем	м ³	504,36

Инов. № подл.	Подп. и дата	Взам. Инв. №	<div style="text-align: center; font-size: 2em; font-weight: bold;">ПЗ</div>						Лист
									4
Изм.	Кол.уч.	Лист	№ док.	Подп.	Дата				

ДБЖЗ-20

Технико - экономические показатели:

№	Наименование	Ед. изм.	Кол-во
1	Площадь застройки	м ²	65,61
2	Этажность	эт.	2
3	Общая площадь	м ²	107,65
4	Общая площадь помещений, в том числе:	м ²	105,33
4.1	площадь жилых помещений	м ²	55,84
5	Общий строительный объем	м ³	478, 82

ДБЖЗ-21

Технико - экономические показатели:

№	Наименование	Ед. изм.	Кол-во
1	Площадь застройки	м ²	65,61
2	Этажность	эт.	2
3	Общая площадь	м ²	107,65
4	Общая площадь помещений, в том числе:	м ²	105,33
4.1	площадь жилых помещений	м ²	55,84
5	Общий строительный объем	м ³	478, 82

ДБЖЗ-22

Технико - экономические показатели:

№	Наименование	Ед. изм.	Кол-во
1	Площадь застройки	м ²	65,61
2	Этажность	эт.	2
3	Общая площадь	м ²	107,65
4	Общая площадь помещений, в том числе:	м ²	105,33
4.1	площадь жилых помещений	м ²	55,84
5	Общий строительный объем	м ³	478, 82

ДБЖЗ-23

Технико - экономические показатели:

№	Наименование	Ед. изм.	Кол-во
1	Площадь застройки	м ²	65,61
2	Этажность	эт.	2
3	Общая площадь	м ²	107,65
4	Общая площадь помещений, в том числе:	м ²	105,33
4.1	площадь жилых помещений	м ²	55,84
5	Общий строительный объем	м ³	478, 82

ДБЖЗ-24

Технико - экономические показатели:

№	Наименование	Ед. изм.	Кол-во
1	Площадь застройки	м ²	65,61
2	Этажность	эт.	2
3	Общая площадь	м ²	107,65
4	Общая площадь помещений, в том числе:	м ²	105,33
4.1	площадь жилых помещений	м ²	55,84
5	Общий строительный объем	м ³	478, 82

Инв. № подл.	Подп. и дата	Взам. Инв. №

ДБЖЗ-25

Технико - экономические показатели:

№	Наименование	Ед. изм.	Кол-во
1	Площадь застройки	м ²	65,61
2	Этажность	эт.	2
3	Общая площадь	м ²	107,65
4	Общая площадь помещений, в том числе:	м ²	105,33
4.1	площадь жилых помещений	м ²	55,84
5	Общий строительный объем	м ³	478, 82

ДБЖЗ-26

Технико - экономические показатели:

№	Наименование	Ед. изм.	Кол-во
1	Площадь застройки	м ²	69,11
2	Этажность	эт.	2
3	Общая площадь	м ²	107,65
4	Общая площадь помещений, в том числе:	м ²	105,33
4.1	площадь жилых помещений	м ²	55,84
5	Общий строительный объем	м ³	504,36

б) обоснование принятых объемно-пространственных и архитектурно-художественных решений, в том числе в части соблюдения предельных параметров разрешенного строительства объекта капитального строительства

В основе объемно-планировочных решений жилых домов блокированной застройки лежат требования градостроительного плана и задание на проектирование. Архитектурные решения способствуют обеспечению комфортных и безопасных условий проживания и создают индивидуальный облик зданий, отвечающий санитарно-эпидемиологическим и гигиеническим требованиям.

Проектируемые жилые дома блокированной застройки имеют следующие высотные характеристики этажей:

Высота 1-го и 2-го этажей – 3.2 м (от отметки чистого пола до отметки низа перекрытия).

Главный вход в каждый ДБЖЗ предусмотрен со стороны главного фасада, выходящего на внутренний проезд территории.

На прилегающем к ДБЖЗ земельном участке предусмотрено два индивидуальных машиноместа.

Внутренние планировочные решения:

- на 1-ом этаже размещаются: прихожая, бойлерная, холл с лестницей, санузел, кухня-ниша, гостиная с выходом на внутренний участок;
- на 2-ом этаже: холл, санузел, детская с гардеробной, две спальни.

б(1)) обоснование принятых архитектурных решений в части обеспечения соответствия зданий, строений и сооружений установленным требованиям энергетической эффективности (за исключением зданий, строений, сооружений, на которые требования энергетической эффективности не распространяются)

Архитектурные решения блокированных жилых домов (в соответствии с требованиями №261-ФЗ) приняты таким образом, чтобы при выполнении установленных требований к внутреннему микроклимату помещений и другим условиям проживания, обеспечивалось эффективное и экономное расходование энергетических ресурсов при его эксплуатации и обеспечении параметров микроклимата помещений в соответствии с ГОСТ 30494-2011 и санитарно-эпидемиологических требований к условиям проживания, в соответствии с СанПиН 2.1.3684-21, а так же соблюдении комплекса требований СП 50.13330-2012 и СП 60.13330-2020.

Все отдельные элементы и конструкции зданий выполняются с применением высокоэффективных энергосберегающих материалов выполнены с учетом и в соответствии с требованиями энергетической эффективности, предъявляемых к жилым зданиям.

Основными архитектурно-планировочными и объемно-пространственными решениями, направленными на энергоэффективность здания, являются:

- выбор оптимальной прямоугольной формы зданий характеризующейся пониженным коэффициентом компактности и обеспечивающей минимальные теплотери в зимний период и минимальные теплопоступления в летний период года;

Вам. Инв. №	установленным требованиям энергетической эффективности (за исключением зданий, строений, сооружений, на которые требования энергетической эффективности не распространяются)							
Подп. и дата	<p>Архитектурные решения блокированных жилых домов (в соответствии с требованиями №261-ФЗ) приняты таким образом, чтобы при выполнении установленных требований к внутреннему микроклимату помещений и другим условиям проживания, обеспечивалось эффективное и экономное расходование энергетических ресурсов при его эксплуатации и обеспечении параметров микроклимата помещений в соответствии с ГОСТ 30494-2011 и санитарно-эпидемиологических требований к условиям проживания, в соответствии с СанПиН 2.1.3684-21, а так же соблюдении комплекса требований СП 50.13330-2012 и СП 60.13330-2020.</p> <p>Все отдельные элементы и конструкции зданий выполняются с применением высокоэффективных энергосберегающих материалов выполнены с учетом и в соответствии с требованиями энергетической эффективности, предъявляемых к жилым зданиям.</p> <p>Основными архитектурно-планировочными и объемно-пространственными решениями, направленными на энергоэффективность здания, являются:</p> <ul style="list-style-type: none">- выбор оптимальной прямоугольной формы зданий характеризующейся пониженным коэффициентом компактности и обеспечивающей минимальные теплопотери в зимний период и минимальные тепlopоступления в летний период года;							
Инв. № подл.							ПЗ	Лист
Изм.	Кол.уч.	Лист	№ док.	Подп.	Дата			6

Эквивалентный уровень звука в жилых помещениях с 7.00-23.00 не превышает 40 дБА, с 23.00-7.00 не превышает 30 дБА.

В связи с малой высотой блокированных жилых домов и размещением объекта на территории, не испытывающей воздействий при посадке и взлете самолетов из аэропортов Московского авиационного узла светоотражение объекта, обеспечивающее безопасность полета воздушных судов не требуется.

Внутренняя отделка помещений зданий не выполняется.

Инв. № подл.	Подп. и дата	Взам. Инв. №						
Изм.	Кол.уч.	Лист	№ док.	Подп.	Дата	ПЗ		Лист
								8

Составлено

Взят из №

Подп. и дата

Инв. № подл.

Экспликация помещений		
№	Наименование	Площадь помещений, м²
ДБЖЗ-19		
1 этаж		
1	Гостиная	19,14
2	Кухня-ниша	6,12
3	С/у	7,78
4	Прихожая	3,83
5	Боilerная	5,12
6	Холл	10,48
2 этаж		
7	Спальня	11,80
8	Спальня	13,16
9	С/у	4,52
10	Холл	6,11
11	Детская	11,74
12	Гардеробная	3,13
13	Лестница	2,40
ДБЖЗ-20		
1 этаж		
1	Гостиная	19,14
2	Кухня-ниша	6,12
3	С/у	7,78
4	Прихожая	3,83
5	Боilerная	5,12
6	Холл	10,48
2 этаж		
7	Спальня	11,80
8	Спальня	13,16
9	С/у	4,52
10	Холл	6,11
11	Детская	11,74
12	Гардеробная	3,13
13	Лестница	2,40
ДБЖЗ-21		
1 этаж		
1	Гостиная	19,14
2	Кухня-ниша	6,12
3	С/у	7,78
4	Прихожая	3,83
5	Боilerная	5,12
6	Холл	10,48
2 этаж		
7	Спальня	11,80
8	Спальня	13,16
9	С/у	4,52
10	Холл	6,11
11	Детская	11,74
12	Гардеробная	3,13
13	Лестница	2,40
ДБЖЗ-22		
1 этаж		
1	Гостиная	19,14
2	Кухня-ниша	6,12
3	С/у	7,78
4	Прихожая	3,83
5	Боilerная	5,12
6	Холл	10,48
2 этаж		
7	Спальня	11,80
8	Спальня	13,16
9	С/у	4,52
10	Холл	6,11
11	Детская	11,74
12	Гардеробная	3,13
13	Лестница	2,40
ДБЖЗ-23		
1 этаж		
1	Гостиная	19,14
2	Кухня-ниша	6,12
3	С/у	7,78
4	Прихожая	3,83
5	Боilerная	5,12
6	Холл	10,48
2 этаж		
7	Спальня	11,80
8	Спальня	13,16
9	С/у	4,52
10	Холл	6,11
11	Детская	11,74
12	Гардеробная	3,13
13	Лестница	2,40
ДБЖЗ-24		
1 этаж		
1	Гостиная	19,14
2	Кухня-ниша	6,12
3	С/у	7,78
4	Прихожая	3,83
5	Боilerная	5,12
6	Холл	10,48
2 этаж		
7	Спальня	11,80
8	Спальня	13,16
9	С/у	4,52
10	Холл	6,11
11	Детская	11,74
12	Гардеробная	3,13
13	Лестница	2,40
ДБЖЗ-25		
1 этаж		
1	Гостиная	19,14
2	Кухня-ниша	6,12
3	С/у	7,78
4	Прихожая	3,83
5	Боilerная	5,12
6	Холл	10,48
2 этаж		
7	Спальня	11,80
8	Спальня	13,16
9	С/у	4,52
10	Холл	6,11
11	Детская	11,74
12	Гардеробная	3,13
13	Лестница	2,40
ДБЖЗ-26		
1 этаж		
1	Гостиная	19,14
2	Кухня-ниша	6,12
3	С/у	7,78
4	Прихожая	3,83
5	Боilerная	5,12
6	Холл	10,48
2 этаж		
7	Спальня	11,80
8	Спальня	13,16
9	С/у	4,52
10	Холл	6,11
11	Детская	11,74
12	Гардеробная	3,13
13	Лестница	2,40
Итого:		
Жилая площадь		446,72

Компоновочная схема ГП

План кровли

План 2 этажа на отм. +3,450

План 1 этажа на отм. 0,000

Условные обозначения

0,000

Отметка чистого пола помещения

Монолитный железобетон (см. разрез КР)

Ячеистобетонные блоки 600x300x200/D600/B3,5/F35 по ГОСТ 31360-2024 на клею М50

Гипсовое влагостойкое газобетонные плиты по СП 55-103-2004 на клею (внутренние перегородки бойлерных, санузлов) толщиной 100 мм

Гипсовое влагостойкое газобетонные плиты по СП 55-103-2004 на клею (шахты ОВ, ВК) толщиной 80 мм

Отделка фасада - система вентилируемого фасада с бетонной плиткой/оксидокремнистыми панелями с утеплителем из 2-х слоев минераловатных плит на базальтовой основе теплопроводностью 0,040 АБ, Вт/м²·С, плотностью нижнего слоя толщиной 100 мм не менее 37кг/м³, верхнего слоя толщиной 50 мм - 80кг/м³ - 150 мм

Марка дома блокированной жилой застройки:

Кол-во жилых комнат

83,90

Площадь жилых помещений, м²

114,50

Общая площадь помещений (без учета летних помещений), м²

114,50

Общая площадь помещений (с учетом летних помещений, коэф. 0,3), м²

Марка помещений:

1

№ помещения

Кухня-гостиная

28,65

Площадь помещений

28,65

Лестницы показаны условно (выполняет собственник)

ОМ-145/24-ТР- БЗ -АР

Жилая застройка с объектами социальной, транспортной и инженерной инфраструктуры по адресу: Московская область, городской округ Мытищи, село Троицкое

Блок 3

Стация

Лист

Листов

П

3.1

Изм.

Кол.уч.

Лист

№ док.

Подпись

Дата

Разработал

Проверил

Н. Контр.

ГИП

Лукина

Вавилова

09.2025

09.2025

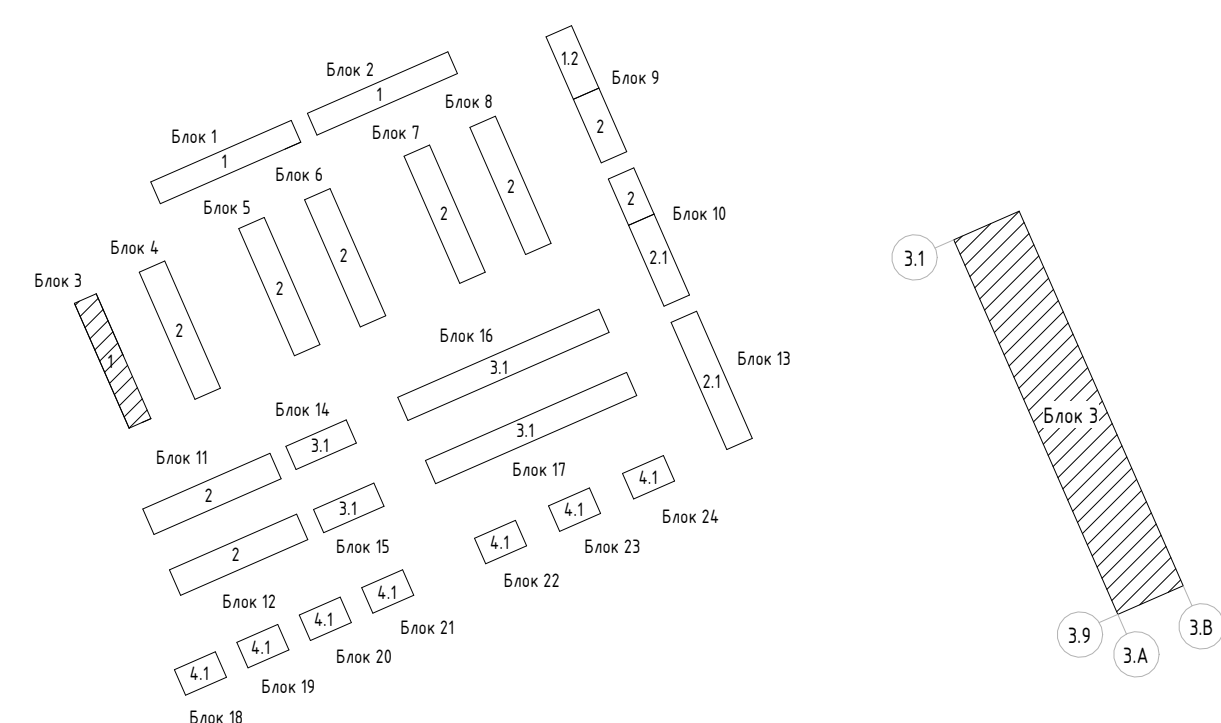
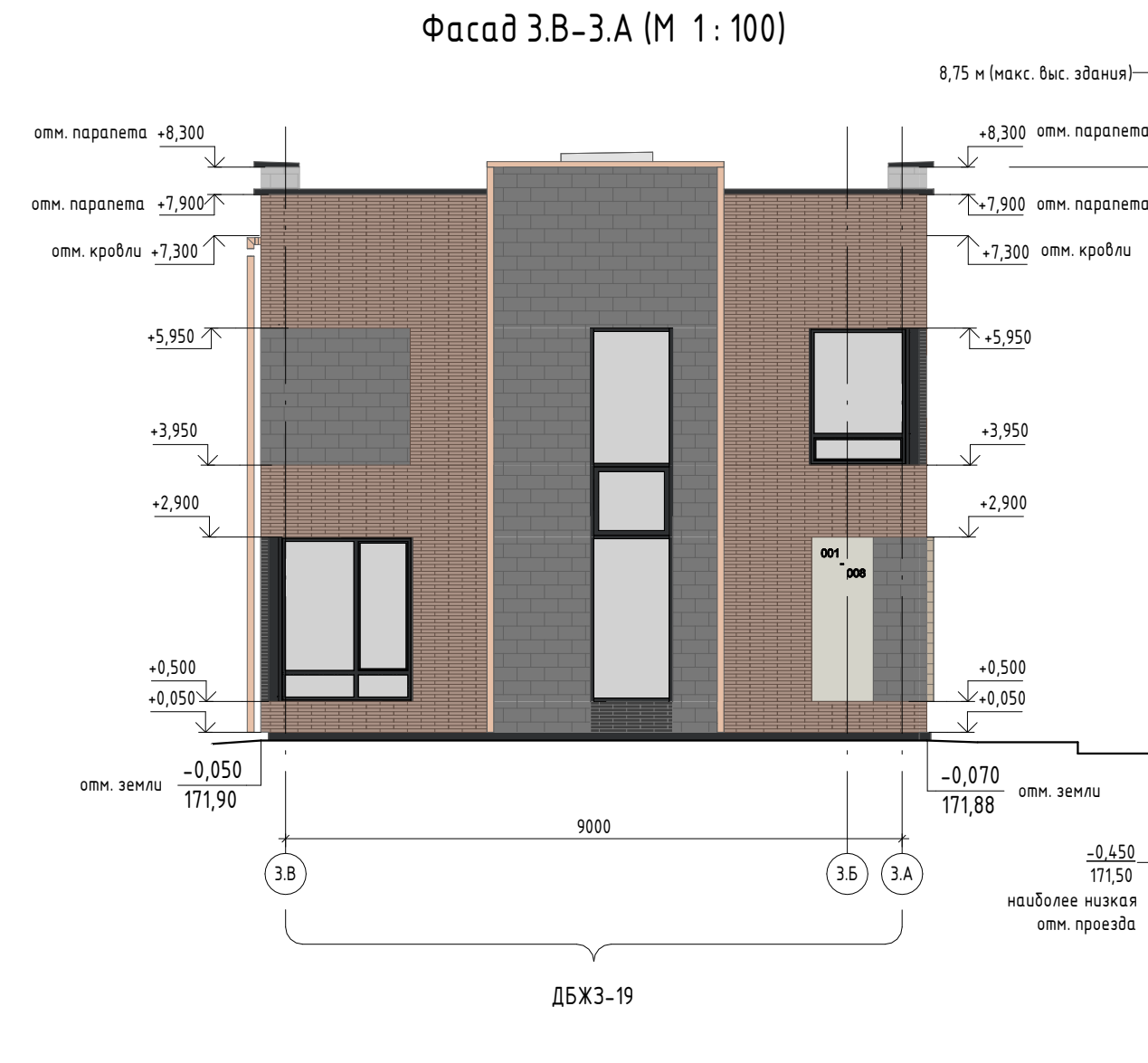
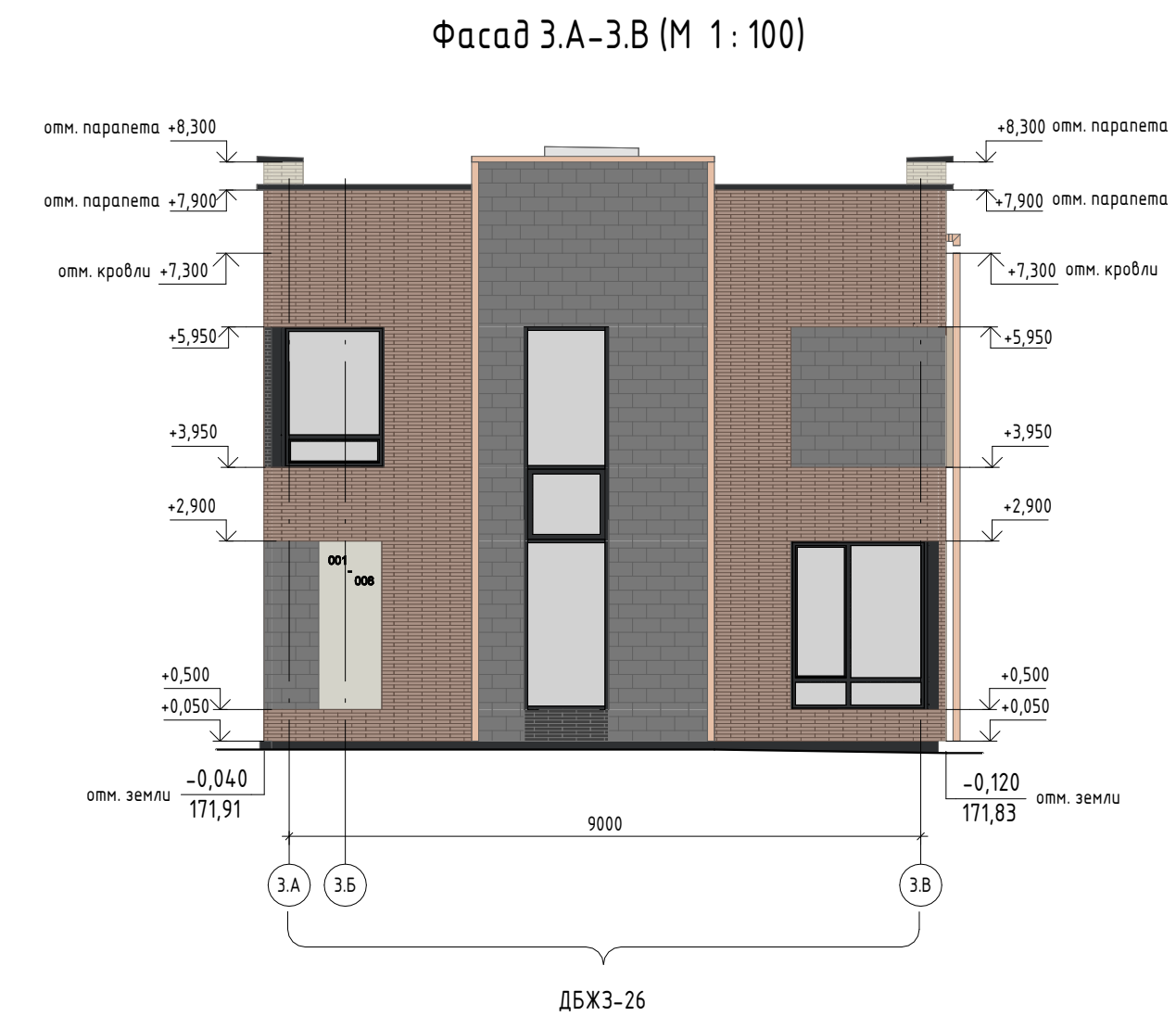
09.2025

09.2025

План 1 этажа на отм. 0,000. План 2 этажа на отм. +3,450. План кровли.

Открытые мастерские

А1А



Условные обозначения

Плитка бетонная White Hills, Остия Брук F380-10 (или аналог) по подсистеме. Размер 51х401мм, t=30-32мм. С подрезкой.

Плитка бетонная White Hills, Остия Брик F384-90 (или аналог)
по подсистеме. Размер 51x401мм, t=30-32мм. С подрезкой.

Плитка бетонная White Hills, Остия Брик F381-40 "Обжиг" 50%,
"Светлее обжиг" 50% (или аналог) по подсистеме. Размер 51х401мм,
t=30, 32мм. С подложкой

Плитка бетонная White Hills, Тубур F515-00 (или аналог) по подсистеме. Размер 200-201x400-402мм, t=28мм. С подрезкой.

Плитка бетонная White Hills, Тубус F519-80 II (или аналог) по
подсистеме. Размер 200-201x600-602мм t=28мм (с подрезкой)

Алюмокомпозитная панель с цифровой печатью под дерево (экопанель 4 мм)

(горизонтально)

Фасадные профили. Алюмокомпозитная панель "Алюминстрой"
(или аналог), RAL 060 80 20

Паралетные фартуки: Листовая оцинкованная сталь, окраска заводских условиях, RAL 060 80 20. Фактура гладкая, матовая

Паралетные фартуки: Листовая оцинкованная сталь, окраска заводских условиях, RAL 9004. Фактура гладкая, матовая

Откосы, отливы металлические:
Листовая оцинкованная сталь, окраска в заводских условиях.

Декоративные элементы: Стойки металлические 80х80х4 окраска RAL 060 80 20. Фактура гладкая, матовая.

Подшивка потолка входов: Алюмокомпозитная панель "Алюмин

10/10 000002, RAL 000 00 20

Дверь металлическая, вандалостойкая с применением стального профиля со стеклопакетом. Цвет RAL 9004, фактура матовая, гладкая. Остекление из менее 60% прозрачного, не тонированного.


Оконный и дверной профиль: ПВХ Rehau (или аналог) с двухкамерным стеклопакетом. Цвет RAL 9004, фактура матовая гладкая

Водосточная труба, стойки металлические: окраска порошковая в заводских условиях. ВЛ 050.80.20, фактура матовая, гладкая.

Алюмокомпозитная панель "Алюминстрой" (или аналог) в
металлопластиковой раме, РМ-0002, Размер 2000х2050(х), 000-2/00(х)

Цоколь: Плитка керамогранитная Cersanit Vegas 600x200мм (или аналог)

на специальном клею. Цвет RAL 9004, фактура напоявая, гладкая

						ОМ-145/24-ТР- БЗ -АР			
						Жилая застройка с объектами социальной, транспортной и инженерной инфраструктуры по адресу: Московская область, городской округ Мытищи, село Троицкое			
Изм.	Колуч.	Лист	№ док.	Подпись	Дата	Блок 3	Стадия	Лист	Листов
Разработал				<i>И. Касаткина</i>	09.09.25		П	3.2	
Проверил				<i>В. Лукина</i>	09.09.25				
Н. Контр.				<i>В. Лукина</i>	09.09.25	Фасад 3.1-3.9, фасад 3.9-3.1, фасад 3.А-3.В, фасад 3.В-3.А.			Открытые мастерские
ГИП				<i>В. Вавилина</i>	09.09.25				

Согласовано

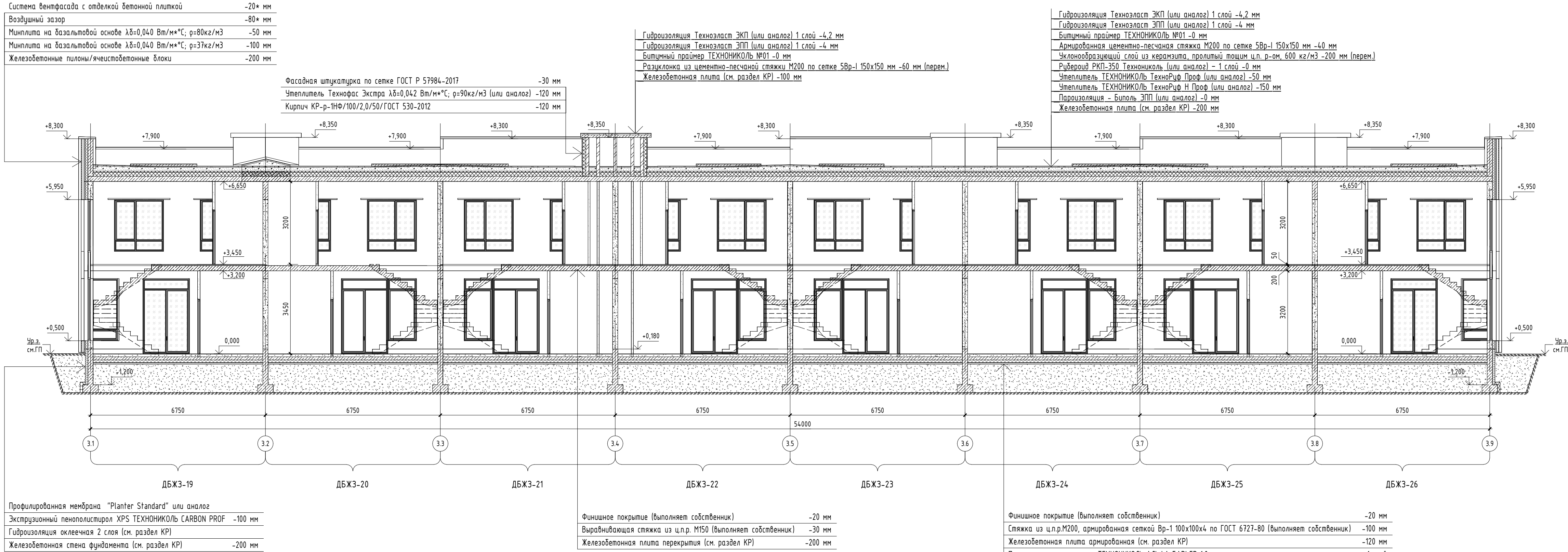
Согласовано

Взам инв. №

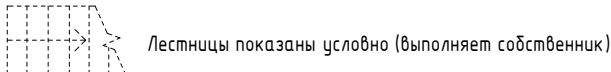
Подп. и дата

Инв. № подл.

Разрез 3.1 – 3.1 (1 : 100)

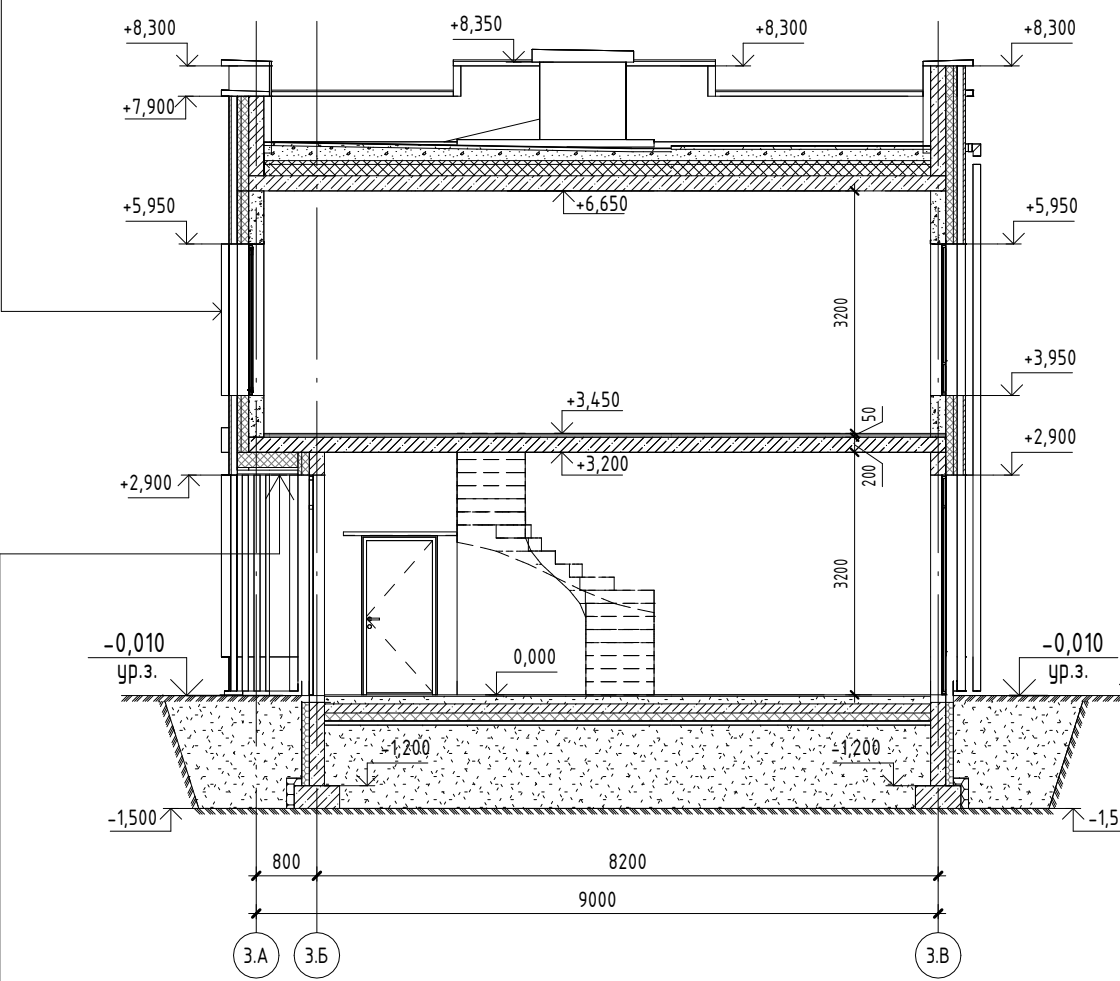


Условные обозначения



Разрез 3.2 – 3.2 (1 : 100)

Система вентфасада с отделкой алюмокомпозитными панелями	-3* мм
Воздушный зазор	-197* мм
Минплита на базальтовой основе λδ=0,040 Вт/м*°С; ρ=80кг/м3	-50 мм
Минплита на базальтовой основе λδ=0,040 Вт/м*°С; ρ=37кг/м3	-100 мм
Железобетонные пилоны/ячеистобетонные блоки	-200 мм



						ОМ-145/24-ТР- БЗ -АР			
						Жилая застройка с объектами социальной, транспортной и инженерной инфраструктуры по адресу: Московская область, городской округ Мытищи, село Троицкое			
Изм.	Кол.уч.	Лист	№ док.	Подпись	Дата	Блок 3	Стадия	Лист	Листов
Разработал	Касаткина	09.2025		<i>Касаткина</i>	09.2025		П	3.3	
Проверил	Лукина	09.2025		<i>Лукина</i>	09.2025				
						Разрез 3.1-3.1, разрез 3.2-3.2.			
Н. Контр.	Лукина	09.2025		<i>Лукина</i>	09.2025	Открытые мастерские			
ГИП	Вавилина	09.2025		<i>Вавилина</i>	09.2025				